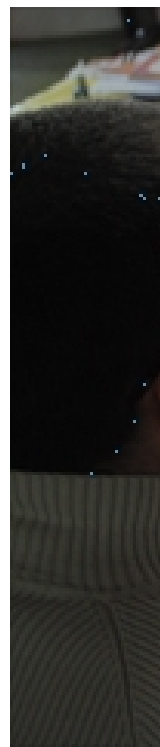


Компания **France-Etuves** проектирует, производит и продает печи для лабораторных и промышленных приложений.



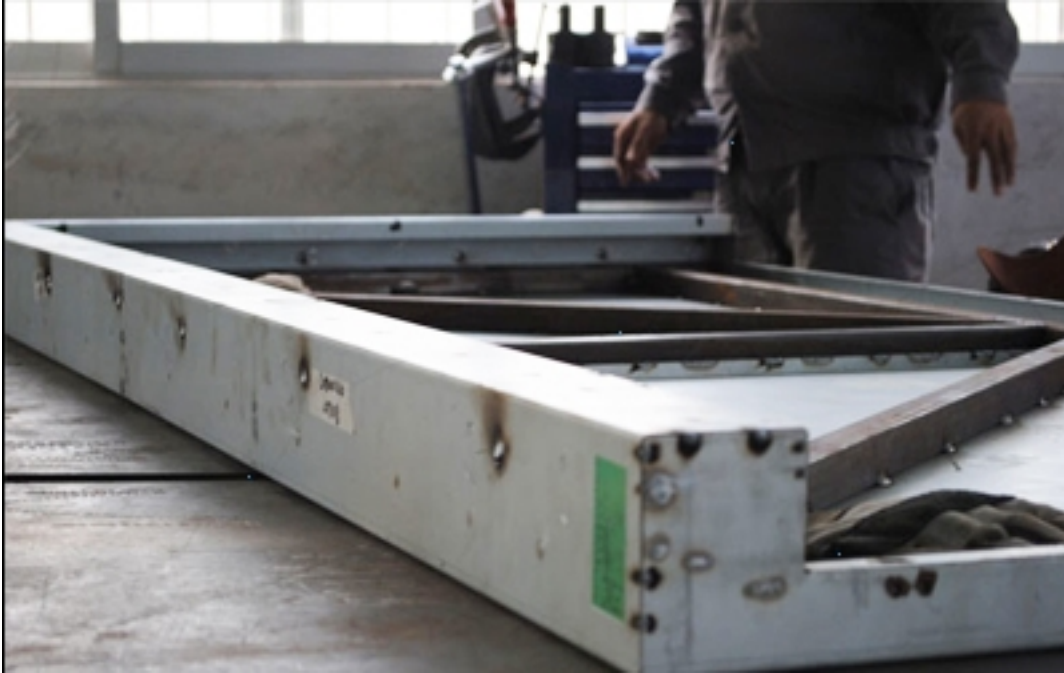
Лабораторные печи используются в медицинских и биологических лабораториях, в химической промышленности, исследовательских сферах, фармацевтической отрасли, для высушивания, горячей консервации, стерилизации, высушивания посуды, кальцинации и т.д. Стандартные размеры от 27 до 980 литров. Температура очень точно контролируется от 0°C до 300°C в зависимости от модели (1000°C для кальцинации).



Промышленные печи используются в множестве сфер промышленности для процессов тестирования и производства: электроника, автомобильная промышленность, производство пластмасс, резин, стекла, промышленных строительных смесей, химическая промышленность, бумажная, сельское хозяйство и т.д. Печи позволяют проводить процессы высушивания, полимеризации, вулканизации, преднагрева сплавов,

теплового воздействия, стабилизации пластмасс, вакуумного дегазирования и т.д. Температуры могут колебаться от 50°C до 500°C. Стандартные размеры от 125 литров до 2,5 м<sup>3</sup>, но могут быть адаптированы под требования клиента.

История компании берет начало в 1937 году, когда в Париже была основана компания SPAME. В 1996 году компания поменяла владельца (Philippe Lemble), и цель компании – стать специалистом по печам для всех приложений. В 1998 компания переехала из Парижа в Шелле (к производственным мощностям).



В 2000 году был создан бренд France Etuves – для выхода печей SPAME на международный рынок. Оборот компании вырос с 0,7 М? в 1996 году до 3,3 М? в 2004, и продолжает расти. В компании работает 40 человек.